

APPT A203

STUDIO
22,09 m²

SURFACES HABITABLES

Entrée + Pl	4,11
Salle d'eau	3,95
Séjour / Kitch	14,03

Loggia	5,49
--------	------

TOTAL SURFACES UTILES

27,58 m²

TOTAL SURFACES HABITABLES

22,09 m²

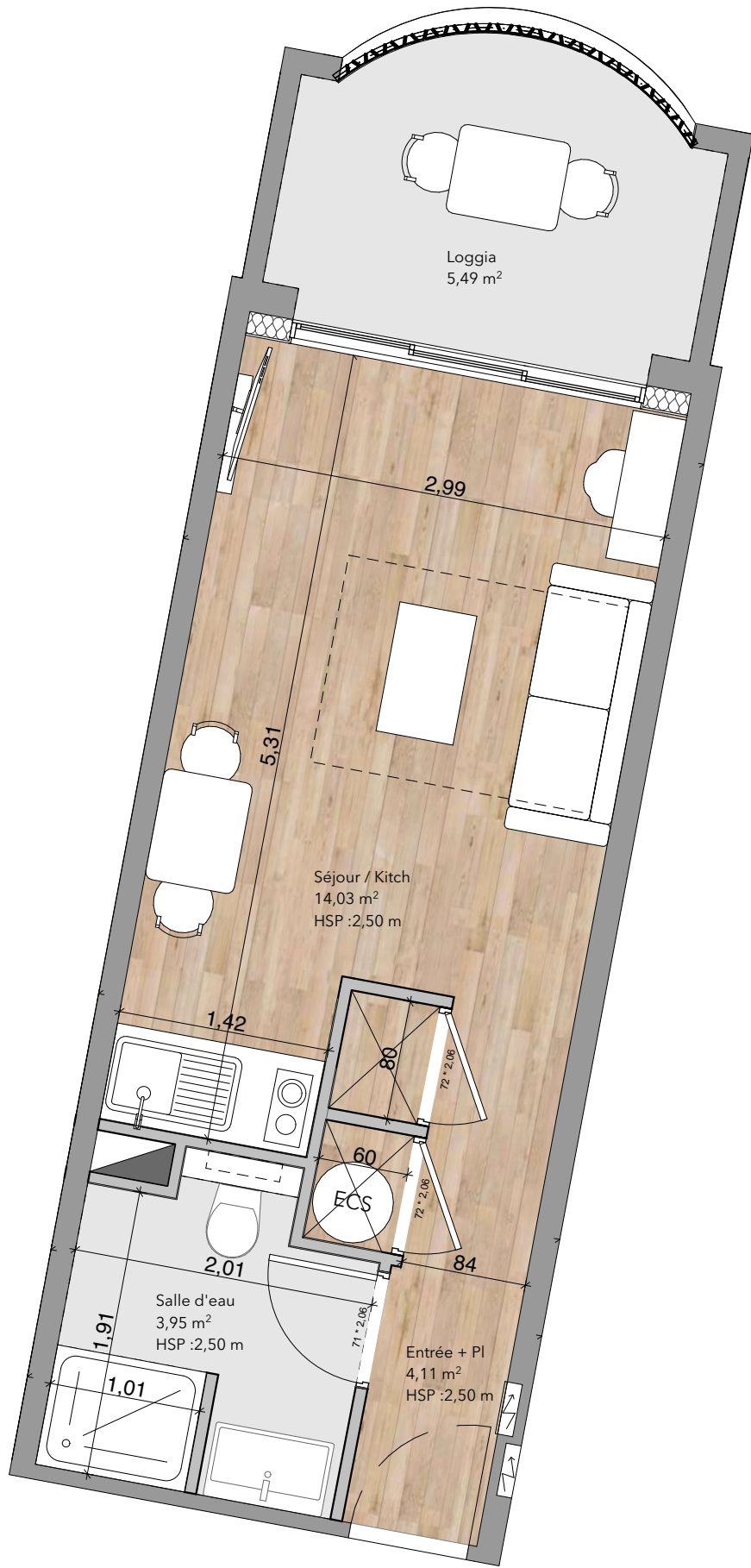
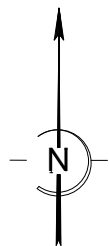
Nota:
- Les hauteurs sous plafonds sont données à titre indicatif, elles sont susceptibles de modification durant les travaux.

- Des modifications sont susceptibles d'être apportées à ce plan en fonction des nécessités techniques réglementaires de la réalisation, tant en ce qui concerne les dimensions libres que l'équipement.

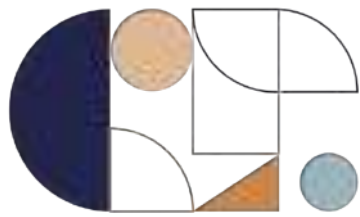
Les indications de ce plan sont essentielles mais prévisionnelles, les surfaces indiquées sont approximatives au sens de l'article L61-15 et R261-25 du CCH.

Les retombées, soffites, faux-plafonds, canalisations, radiateurs ainsi que l'emplacement des équipements sont figurés à titre indicatif. Les plantations éventuelles ne sont pas contractuelles.

- L'équipement électroménager et mobilier indiqué sur le plan n'est pas fourni.



Hsp : Hauteur sous poutre
HSP : Hauteur sous plafond



MACIFLORE
groupe

PLAN DE NIVEAU - R+2



08/09/2025