

# APPT A401

T2 PMR  
44,77 m<sup>2</sup>

## SURFACES HABITABLES

Chambre PMR	13,48
Entrée + Pl	4,65
Salle de bain PMR	5,26
Séjour / Cuisine	21,38

Loggia 8,79

TOTAL SURFACES UTILES

**53,56 m<sup>2</sup>**

TOTAL SURFACES HABITABLES

**44,77 m<sup>2</sup>**

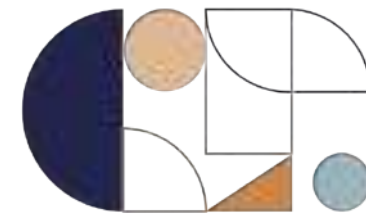
Nota:  
- Les hauteurs sous plafonds sont données à titre indicatif, elles sont susceptibles de modification durant les travaux.

- Des modifications sont susceptibles d'être apportées à ce plan en fonction des nécessités techniques réglementaires de la réalisation, tant en ce qui concerne les dimensions libres que l'équipement.

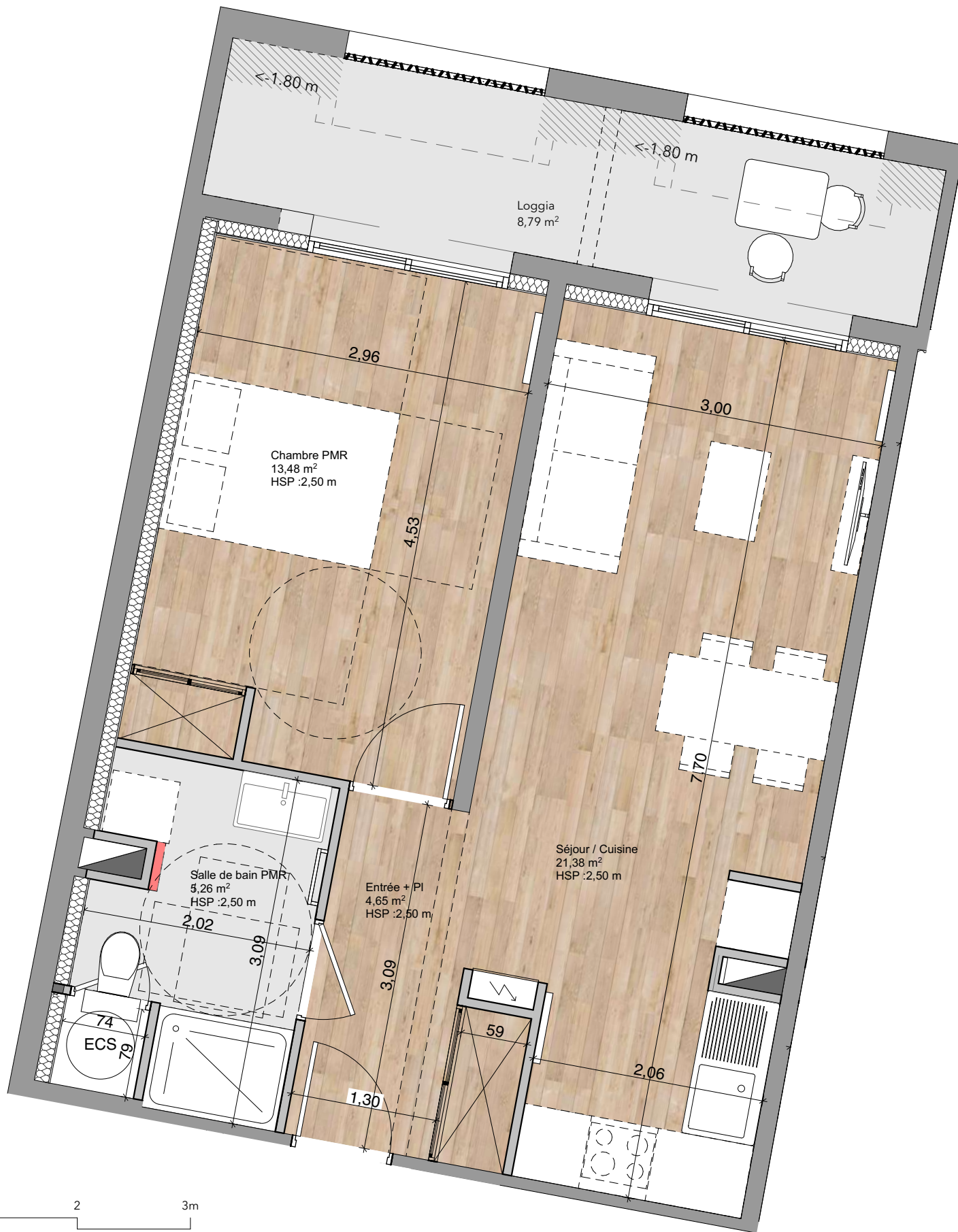
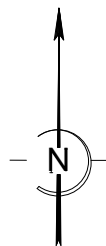
Les indications de ce plan sont essentielles mais prévisionnelles, les surfaces indiquées sont approximatives au sens de l'article L61-15 et R261-25 du CCH.

Les retombées, soffites, faux-plafonds, canalisations, radiateurs ainsi que l'emplacement des équipements sont figurés à titre indicatif. Les plantations éventuelles ne sont pas contractuelles.

- L'équipement électroménager et mobilier indiqué sur le plan n'est pas fourni.



MACIFLORE  
groupe



Hsp : Hauteur sous poutre  
HSP : Hauteur sous plafond



## PLAN DE NIVEAU - R+4



08/09/2025