

Lot n°6

68 Rue Bourgneuf
BAYONNE

STUDIO

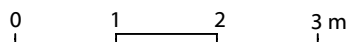
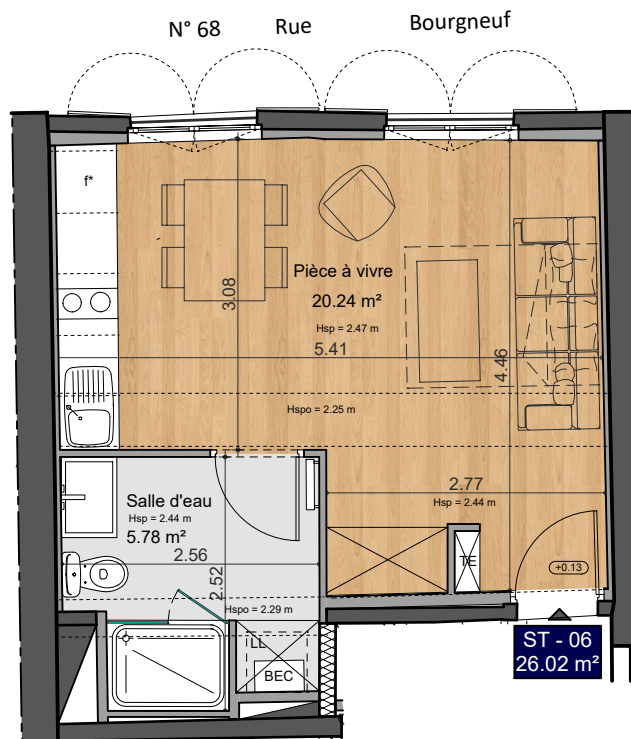
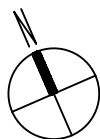
26.02 m²

SURFACES HABITABLES

Pièce à vivre	20.24 m ²
Salle d'eau	5.78 m ²

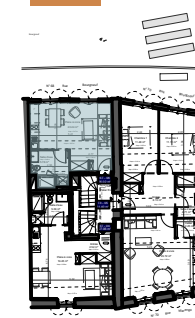
TOTAL SURFACES HABITABLES

26.02 m²



HSP: Hauteur sous plafond
HSPo: Hauteur sous poutre

PLAN DE NIVEAU- R+2



Nota:

- Les hauteurs sous plafonds sont données à titre indicatif, elles sont susceptibles de modifications durant les travaux.
- Des modifications sont susceptibles d'être apportées à ce plan en fonction des nécessités techniques réglementaires de la réalisation, tant en ce qui concerne les dimensions libres que l'équipement.
- Les indications de ce plan sont essentielles mais prévisionnelles, les surfaces indiquées sont approximatives au sens de l'article L261-11 et R261-25 du CCH.
- Les retombées, soffites, faux-plafonds, canalisations, radiateurs ainsi que l'emplacement des équipements sont figurés à titre indicatif.
- L'équipement électroménager et mobilier indiqué sur le plan n'est pas fourni.