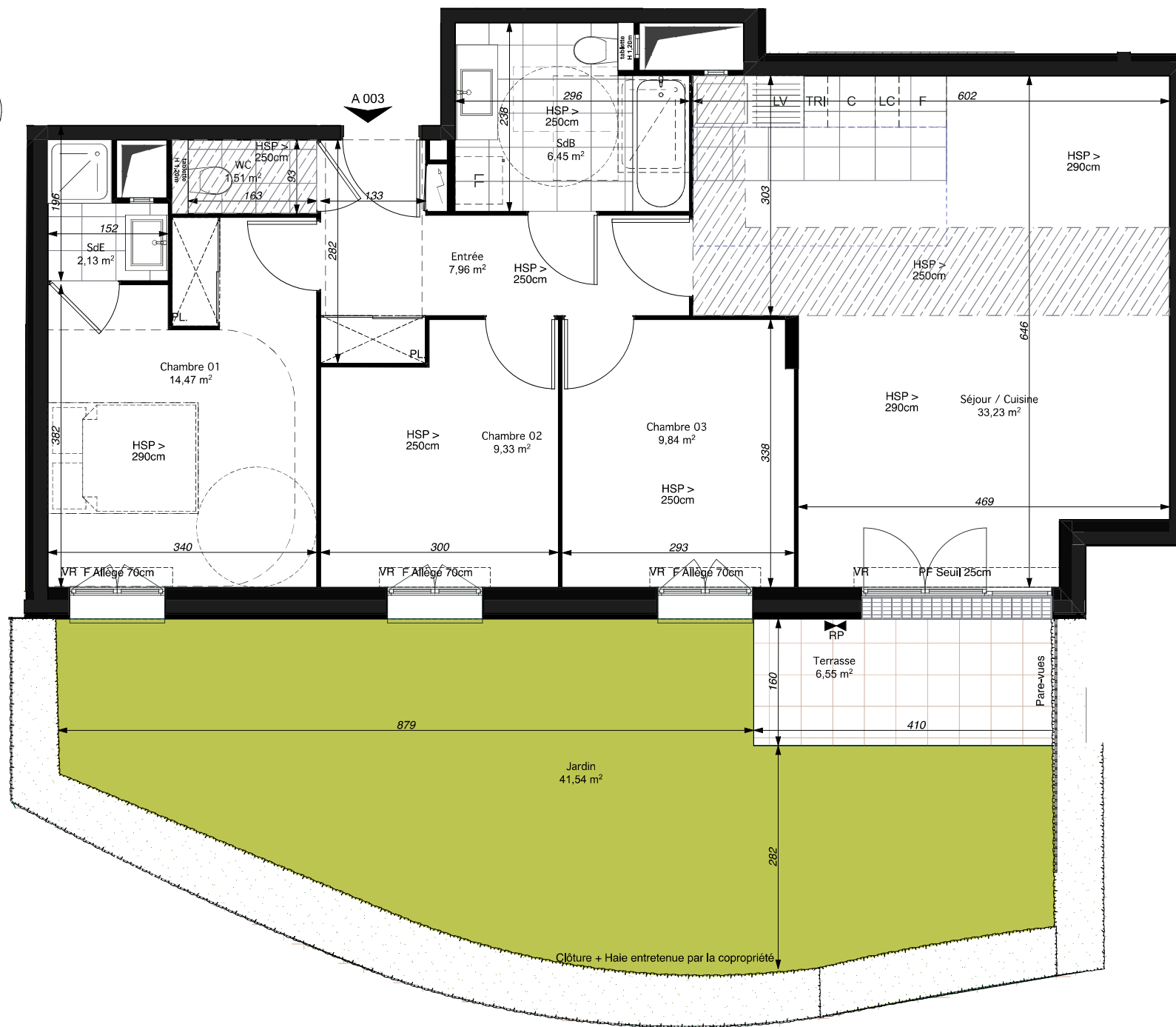
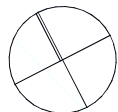


N



### LEGENDE



Tableau électrique



Sofite ou faux-plafond



Caillebotis



Gaine technique

F = Fenêtre  
 PF = Porte-fenêtre  
 FAV = Fenêtre allège vitrée  
 FT = Fenêtre de toit  
 GC = Garde-corps  
 VR = Volet roulant  
 LV = Lave-vaisselle  
 LL = Lave-linge  
 C = Plaque de cuisson  
 F = Réfrigérateur  
 PL = Placard  
 RP = Robinet de puisage

## LE FERRAGUS

36-40 rue Heurtault  
37-41 rue Ferragus  
93 300AUBERVILLIERS

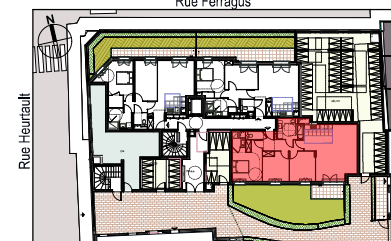
**ATLAND**  
RÉSIDENTIEL



40, Avenue Georges V  
75008 PARIS



Rue Ferragus



TYPE	LOT n°	BÂTIMENT	ETAGE
T4	A003	A	RDC

### SURFACES PRIVATIVES

Entrée	7,96	m²
Séjour / Cuisine	33,23	m²
Chambre 01	14,47	m²
Chambre 02	9,33	m²
Chambre 03	9,84	m²
SdE	2,13	m²
SdB	6,45	m²
WC	1,51	m²

<b>SURFACE HABITABLE</b>	<b>84,92 m²</b>
--------------------------	-----------------

Jardin	41,54	m²
--------	-------	----

Terrasse	6,55	m²
----------	------	----

<b>SURFACE EXTERIEURE</b>	<b>48,09 m²</b>
---------------------------	-----------------

<b>SURFACE TOTALE PRIVATIVE</b>	<b>133,01 m²</b>
---------------------------------	------------------

Le présent document exprime la figure et les dispositions générales de l'appartement. Les dimensions et surfaces peuvent varier en fonction des nécessités techniques ou administratives de la réalisation, tant en ce qui concerne les dimensions liées que l'équipement (retombées de courbes, soffites, allèges, faux-plafonds). Les cotes indiquées sont approximatives. Les canalisations ne sont pas représentées. Les équipements de la cuisine ne sont pas fournis et les dressings sont des espaces non aménagés. Les quadrillages dessinés ne sont pas des calepinages. Les garants des pièces rapportent aux dispositions réglementaires. Toute modification est soumise à l'accord préalable de la société et du bureau de contrôle. Aucune modification affectant l'installation électrique, la plomberie ou le chauffage ne pourra être prise en compte après le démarrage des travaux. Dans le cadre des TMA, il ne sera pas accepté de modifications sur la structure, les portes d'entrées, les gaines techniques, la position des tableaux électriques et les menuiseries extérieures.

05/06/2025

Indice 1