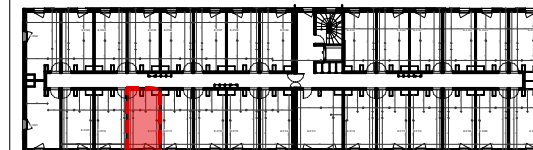


**M08 Ext**  
1,10 x 2,20  
All. vitrée 100cm  
Volet coulissant



**NOTA:** Des modifications sont susceptibles d'être apportées à ce plan en fonction des nécessités techniques de réalisation, tant en ce qui concerne les dimensions libres que l'équipement (en particulier, en fonction de l'étude thermique, les radiateurs pourrnt être redimensionnés en nombre et en puissance). Les surfaces indiquées, ainsi que l'encombrement des gaines et la profondeur des placards sont approximatifs. Les retombées, faux plafonds, soffites, gaines et canalisations, ainsi que l'équipement sont figurés à titre indicatif. La surface globale peut varier de plus ou moins 5%.



## RESIDENCE " MY CAMPUS NIORT "

1 Rue Elisabeth de Miribel  
79000 NIORT

### E 0118 \_ STUDIO

<b>E0118</b>	
SALLE D'EAU	4,97
SEJOUR	14,45
<b>19,42 m²</b>	

### LEGENDE

---	Faïence	F: Fenêtre
---	GTL (Gaine technique)	All.: Allège
---	Kitchenette	HSP: Hauteur sous plafond
---		hsS: Hauteur sous soffite
---		PL.: Emplacement placard
---		Faux plafond
---		Poutre

DATE	MODIFICATION	INDICE
07 01 25	Diffusion DCE	2