

NB: Le présent document exprime la figure et les dispositions générales du logement. Des variations peuvent intervenir en fonction des techniques réglementaires de la réalisation, tant en ce qui concerne les dimensions libres que l'équipement. Les emplacements des divers meubles ou éléments figurant sur le plan sont positionnés uniquement à titre indicatif. Les retombées, soffites, faux plafonds, canalisations, volets roulants, équipements électriques et de chauffage ne sont pas tous figurés. En fonction des études techniques, ces derniers pourront être rajoutés, déplacés ou supprimés. Les placards sont compris dans les surfaces des pièces. La végétation n'est pas contractuelle. Les côtes sont à titre indicatif sous réserve d'évolutions des études techniques.

	Réglette cuisine		Interrupteur double allumage		Prise de courant 2P+T 16 A spécialisée		Prise RJ45		Bouche de VMC
	Luminaire SdB		Interrupteur va et vient		Prise de courant 2P+T 16 A - H:1,20m du sol		Gaine Technique Logement (GTL)		Sèche-serviette
	DCL en plafond		Commande VMC		Prise de courant 2P+T 16 A - Frigo		Bouton de sonnette		Radiateur
	DCL en applique		Bouton poussoir		Prise de courant 2P+T 16 A - H:1,80m du sol		Carillon		
	Interrupteur simple allumage		Prise de courant 2P+T 16 A		Prise de courant 2P+T 16 A - Micro-ondes		DAAF		

EQUIPEMENTS ELECTRIQUES

## RESIDENCE "MY CAMPUS"

9 Rue Thomas Edison - METZ 57070

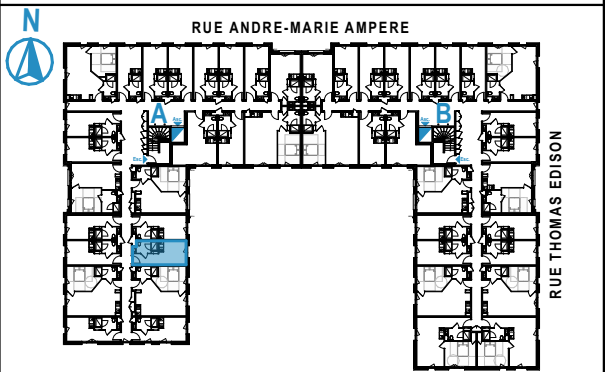


BOUYGUES IMMOBILIER LORRAINE-BOURGOGNE  
4, rue des Messageries 57000 METZ

Bâtiment	A
Appartement	A203
Type	T1
Étage	R+2

### Surfaces habitables

Pièce de vie	14,85 m²
Salle d'eau / WC	4,35 m²
<b>TOTAL HABITABLE (m²)</b>	<b>19,20 m²</b>



### LEGENDE

R : Réfrigérateur  
Cuis : Bloc cuisson  
ETEL : Espace technique électrique du logement  
 Faux-plafonds et soffites



DOCUMENT EDITE LE 28/01/2025