



METZ
MY CAMPUS METZ
TECHNOPÔLE
RUE THOMAS EDISON



**Bouygues
Immobilier** 
LA VIE COMMENCE ICI

**VOTRE OPPORTUNITÉ
D'INVESTIR AU COEUR DU
TECHNOPÔLE**

DÉCOUVRIR


ÉLU
SERVICE
CLIENT
DE L'ANNÉE
2024

[Voir les mentions légales](#)

*Étude BVA - Viséo CI - Plus d'infos sur escda.fr

Metz, une ville en plein essor économique et culturel

Au cœur de la mégapole européenne et au centre de la région Grand Est, Metz est une ville à la démographie croissante, où le dynamisme économique se mêle harmonieusement à la richesse de son patrimoine culturel...

LIRE LA SUITE



VOTRE VILLE



La Gare de Metz Ville



Les grands espaces verts tels que les jardins de l'Esplanade



Les établissements de loisirs et culturels tel que l'Opéra-Théâtre



Le centre national d'art et de culture Georges-Pompidou



Le Plan d'eau et ses nombreuses festivités : départ de Montgolfières, feux d'artifice du 14 juillet, épreuves sportives, etc...



Le centre-ville animé et ses boutiques, restaurants



Au croisement des grands axes européens de circulation

À **1h30** de Paris en train



Classée 15ème **ville préférée des étudiants** 2023-2024 par L'Etudiant



Importants **lieux d'études** et grand choix de formations : campus du Saulcy, campus Bridoux, Technopole de



Ville **animée** et commerçante, avec de nombreux espaces verts où se détendre

LES ALENTOURS DE VOTRE RÉSIDENCE



Un quartier en pleine expansion à fort potentiel locatif

La résidence My Campus Metz Technopôle s'implante dans un **environnement idéal** pour la vie des étudiants et des jeunes actifs.

Nichée au cœur du **Technopôle**, cette adresse stratégique attire une population dynamique en quête de logements répondant à ses besoins. Les alentours immédiats de la résidence regorgent de centres de recherche, d'entreprises innovantes et de campus universitaires, créant ainsi un vivier de **locataires potentiels**.

Le campus Centrale Supélec, l'Ecole supérieure d'Informatique et l'IMC Business School sont à 10 minutes à pied, et l'ENIM, le campus des Arts et Métiers, l'IAE, l'ESITC et Georgia Tech à moins de 10 minutes à vélo. Les commerces et



Établissements d'études supérieures

Différents IUT
Lycée de la Communication (BTS, ...)
Centrale Supélec



Commerces et services du quotidien

Centre commercial Cora à 850 mètres
Zone commerciale Metzantine à 1 km



Transports en commun

Gare de Metz Ville
À moins de 5 minutes à pied :
Lignes A et B du Mettis pour rejoindre le centre-ville et la gare



Équipements sportifs

À moins de 10 minutes à pied :
Salle de sport
Stade du Technopôle
Gymnase du Technopôle
Golf de Metz-Technopôle



à **20** min

en transports en commun
de la gare de Metz Ville

à **10** min

à pied des écoles Supélec
Campus, IMC Business

à **3** min

en voiture du centre
commercial Cora

VOTRE RÉSIDENCE

PLAN MASSE

COMPOSITION



La résidence s'articule autour d'un îlot de verdure aménagé et propice à la biodiversité. Les résidents pourront profiter du calme et de l'air frais sur la terrasse partagée, avec une vue agréable sur la végétation.

Illustration non contractuelle

VOTRE RÉSIDENCE



Illustration non contractuelle

VOTRE RÉSIDENCE

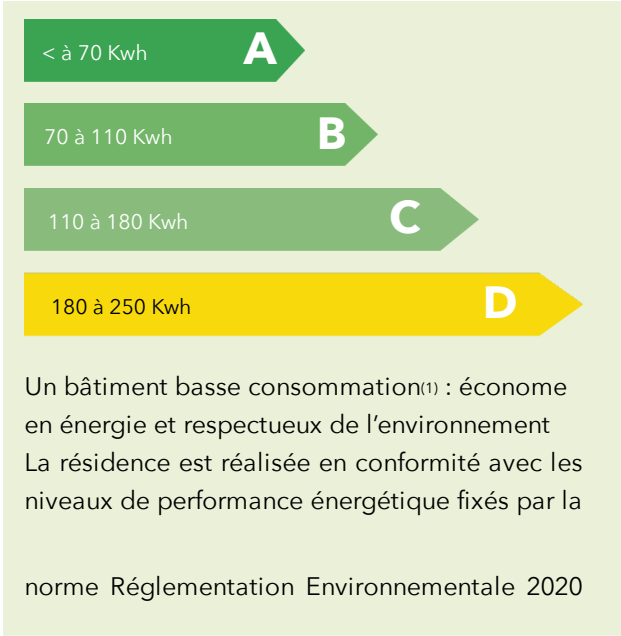


Une résidence moderne pour une vie en communauté

Dans cet environnement en pleine transformation, la résidence s'implante dans la verdure.

Avec ses 140 logements studio et 2 pièces, elle offre un quotidien **convivial** et **pratique** pour les étudiants et jeunes actifs en recherche d'un logement qui répond à leurs besoins, tout en étant au plus proche de leur lieu d'études ou de travail.

Les **espaces communs**, incluant une salle de sport, une laverie ou encore des espaces de coworking, sont



Les + de la résidence

Profiter d'espaces extérieurs



Un espace extérieur arboré et aménagé devant la résidence



Un jardin signature favorable à la biodiversité

Profiter d'un quotidien convivial



Des espaces communs aménagés : une cafétéria, une salle de sport, une laverie, des

Être en sécurité



Une permanence quotidienne avec un régisseur présent sur place



Des parkings sécurisés en sous-sol et un local vélo fermé.

Un investissement locatif rentable :



Bénéficiez du dispositif PINEL



Optez pour la solution Louer Meublé non professionnel avec nos différents packs Meubles

LES ESPACES DE VIE COMMUNS

(Visuels Non Contractuels)



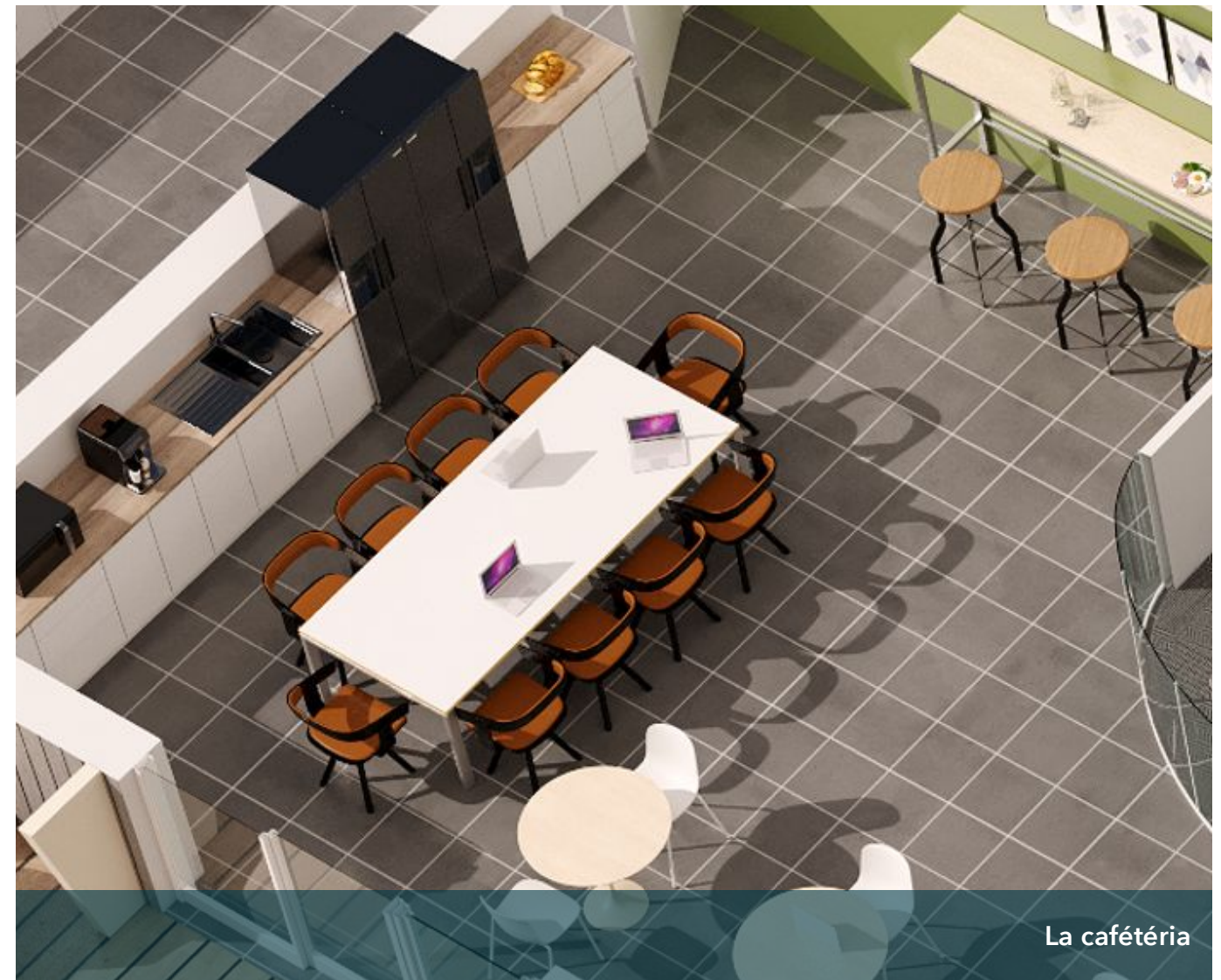
Une des salles d'études



La laverie avec 2 laves linges et 2 sèches linges à disposition



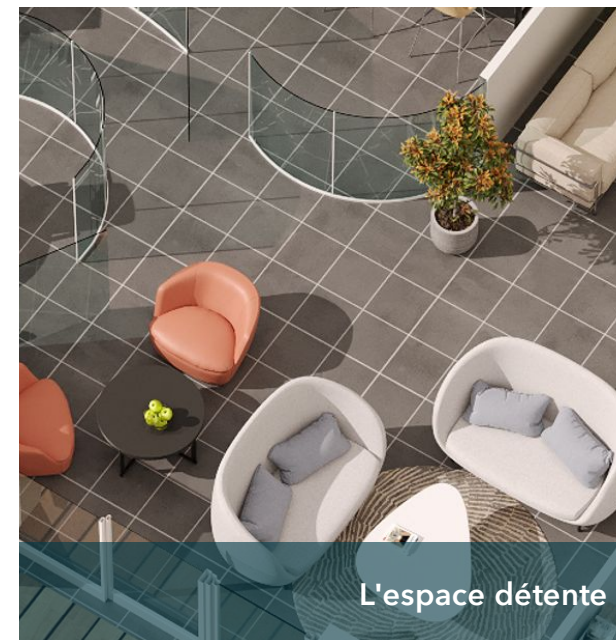
La salle de sport



La cafétéria



Le patio extérieur aménagé avec terrasse, devant la résidence



L'espace détente



Connexion Wifi dans les salles d'études



Permanence journalière par un régisseur sur place



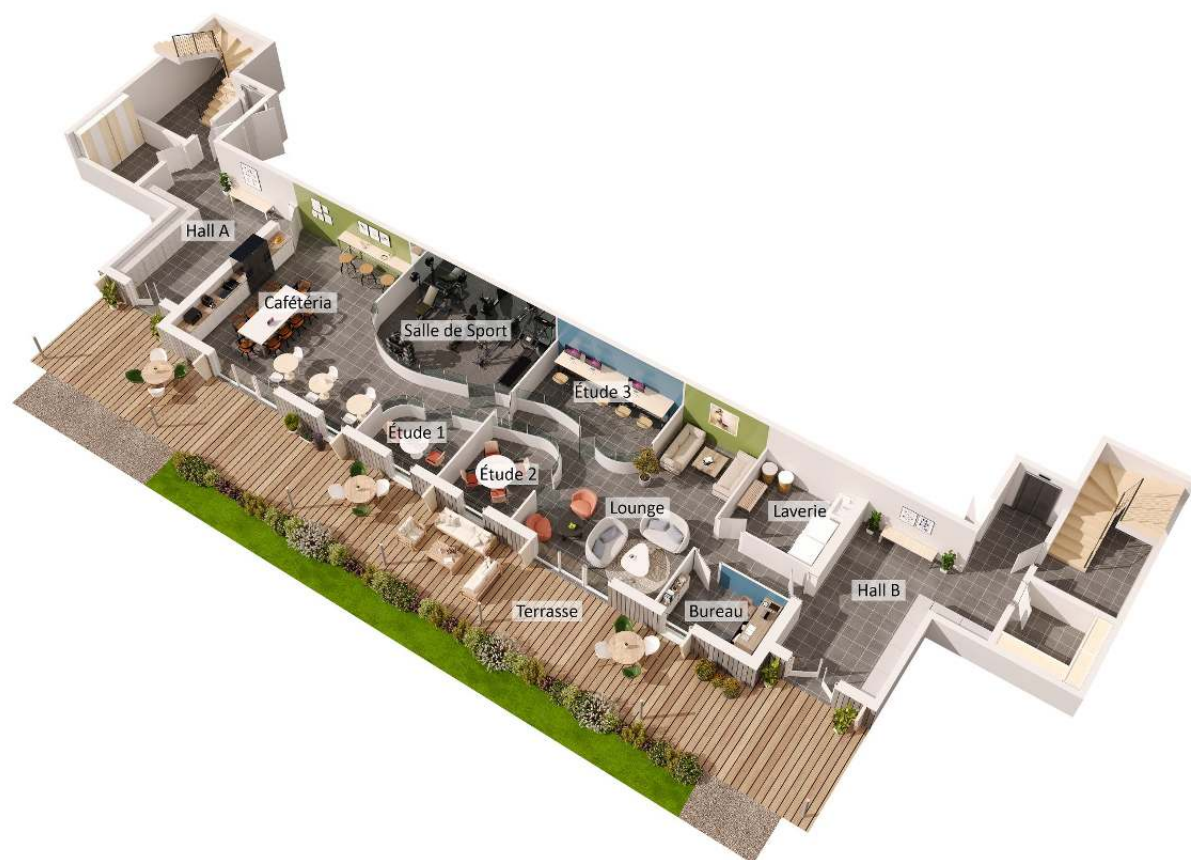
Parkings en sous-sol et local à vélos sécurisé



Deux halls d'entrée sécurisés avec leur propre ascenseur

VOTRE APPARTEMENT

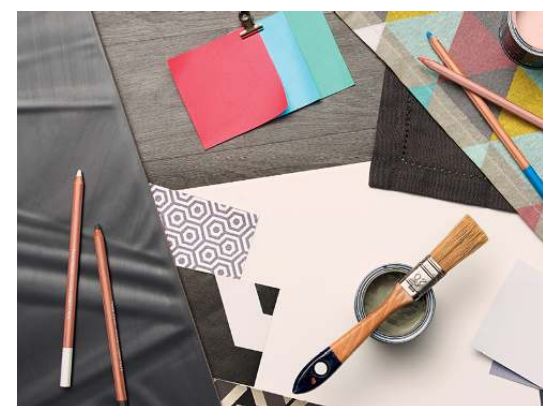
UN ESPACE DE VIE CONFORTABLE ET PRATIQUE



Des **espaces communs** en rez-de-chaussée, pour partager des moments conviviaux entre résidents, travailler au calme ou encore profiter de la salle de sport.

Des **logements fonctionnels** du studio au 2 pièces qui répondent aux besoins actuels d'étudiants et jeunes actifs à la recherche de simplicité au quotidien.

[Voir les mentions légales](#)



Personnalisez votre appartement avec les collections Bouygues Immobilier



[Voir les collections](#)

VOS PRESTATIONS



LES ATOUTS

- Une **kitchenette** posée avant la livraison avec évier, plaque de cuisson 2 foyers électriques et meuble haut avec niche pour micro-onde
- Un **espace de rangement** intégré dans chaque appartement
- La possibilité d'ajouter un **pack**

BOUYGUES IMMOBILIER



Une équipe engagée pour vous

Nous sommes à vos côtés. Dès la réservation de votre logement, et jusqu'à dix ans après la remise des clés.



Un financement facilité

Nos courtiers partenaires vous aident à monter votre dossier.



Gestion et protection à la demande

Nous gérerons la location de votre bien sur simple demande. Et en cas de revente imprévue, sa valeur est garantie.



[En savoir plus sur les avantages Bouygues Immobilier](#)

NOS AUTRES RÉALISATIONS

Les autres programmes neufs Bouygues Immobilier



THIONVILLE - [My Campus Thionville Gare](#)

