

LAVAL

ANGORA

20 IMPASSE DU BOURNY

**VOTRE INVESTISSEMENT
RIVE DROITE**

DÉCOUVRIR

**Bouygues
Immobilier**

LA VIE COMMENCE ICI



[Voir les mentions légales](#)

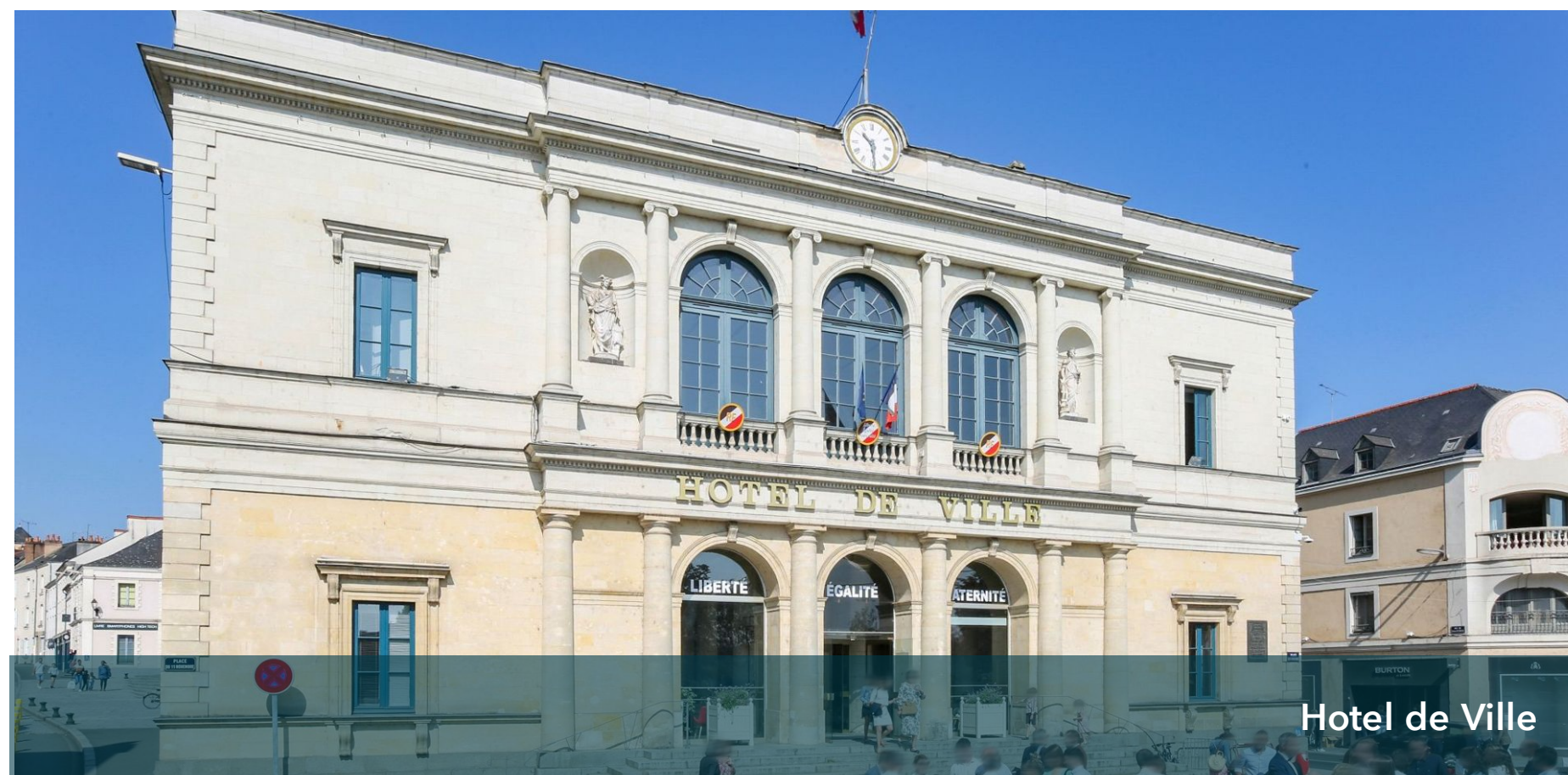
Ville historique et pittoresque sur les rives de la Mayenne

Laval, une charmante ville située dans le département de la Mayenne, possède un riche patrimoine historique et offre un cadre de vie agréable à ses habitants. Nichée sur les rives de la rivière Mayenne, Laval est réputée pour son centre-ville pittoresque, avec ses rues pavées, ...

LIRE LA SUITE



RICHESSSE DU PATRIMOINE



LES ALENTOURS DE VOTRE RÉSIDENCE



Laval, rive droite

Le projet se situe quartier Bourny, en bordure Ouest du centre-ville. La ville dispose d'un emplacement privilégié à 1h15 en train de Paris, 1h30 de Nantes et à moins d'une heure de Rennes et Angers.

A proximité du projet, les supermarchés Lidl, Aldi et Grand Frais entre autres vous accueillent. A moins de 10 min à vélo, se trouve le première zone commerciale de l'agglomération autour du Leclerc de Saint-Berthevin (Leroy Merlin, Cultura, Action, etc.).

Le Centre Hospitalier, à 5 minutes à pied du projet, et les nombreuses zones d'activités renforcent également le dynamisme économique de la ville ! L'offre scolaire est quant à elle complète. de la maternelle au

1h

de Rennes et Angers en train

1h15

de Paris en train

1h30

de Nantes en train



Offre scolaire

De la maternelle au lycée dans un périmètre de 15 min à pied



Commerces

- Boulangerie à 2 min à pied
- Lidl, Aldi, Grand Frais à 6min à vélo
- Zone commerciale de Saint Berthevin à 10min à



Transports en commun

Arrêt de bus "Jaures" à 1min à pied de la résidence pour rejoindre le centre-ville en 10min



Centre Hospitalier

à 5 min à pied



POUR VOUS DÉTENDRE



TRANSPORTS
ET ÉCOLES



VOS
COMMERCES



Grand Frais



Centre commercial St Berthevin - Leclerc



Boulangerie



Marché



Commerces Les Fourches



Zone commerciale

VOTRE RÉSIDENCE



Illustration non contractuelle

VOTRE RÉSIDENCE



Illustration non contractuelle

VOTRE RÉSIDENCE

PLAN MASSE

COMPOSITION



Cette résidence se compose de trois bâtiments de 4 étages mais seulement le bâtiment A est disponible à la vente et propose 40 appartements neufs du 2 au 4 pièces. Ces derniers possèdent tous un espace extérieur privatif : balcon ou terrasse pour les logements au rez-de-chaussée.

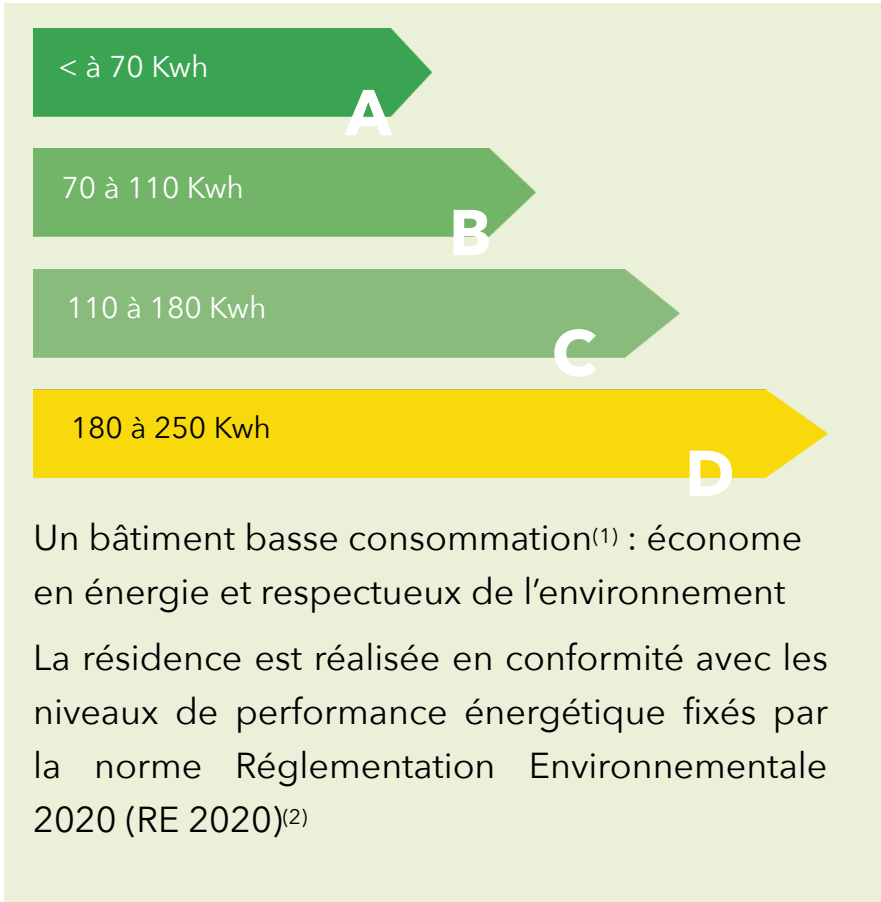
Le stationnement est aérien et chaque propriétaire bénéficiera de sa place.

Illustration non contractuelle

VOTRE RÉSIDENCE



Une résidence prestigieuse à taille humaine



Les + de la résidence

Profiter d'espaces extérieurs



Une signalétique des espaces communs qui incite aux éco-gestes.



Un jardin signature favorable à la biodiversité pour vivre au rythme des saisons.

Être en sécurité



Des accès surveillés par des caméras, sans augmenter vos charges.

Encourager les mobilités douces



Des locaux vélos sécurisés et équipés dans toutes nos résidences.

Bénéficier de matériaux plus durables



Des bâtiments construits en béton à plus faible empreinte carbone.



Des matériaux à plus faible empreinte carbone ayant un impact plus limité sur l'environnement.

VOTRE APPARTEMENT



Personnalisez votre
appartement avec les collections
Bouygues Immobilier



[Voir les collections](#)

VOS PRESTATIONS



LES ATOUTS

- Appartements du 2 au 4 pièces
- Espace extérieur privatif : balcon ou terrasse
- Parking privatif en extérieur pour chaque logement
- Confort d'été grâce à un système réversible chaud/froid

[Voir les mentions légales](#)

VOTRE LOGEMENT



Un espace de vie lumineux et fonctionnel

Les belles expositions associées aux grandes baies vitrées et aux garde-corps en verre, invitent le soleil au sein des appartements.

Prestations incluses dans votre logement



Une pompe à chaleur qui assure chauffage, rafraîchissement de l'air et production d'eau chaude !



Un balcon spacieux pour vous permettre d'y déjeuner ou d'y installer un coin repos.



Des rangements intégrés pour un intérieur fonctionnel.



Une projection facilitée grâce à notre configurateur.

Pompe à chaleur 2 en 1

- Elle assure chauffage, rafraîchissement de l'air et production d'eau chaude, via un système de chauffage couplé à un vecteur d'air.
- C'est plus d'économies, moins de carbone et une meilleure qualité de l'air.
- Vos murs sont libérés des radiateurs pour optimiser votre espace de vie et vous permettre de l'aménager selon vos envies.



Des options pour aller plus loin

Nous mettons à votre disposition un configurateur vous permettant de personnaliser votre logement en y ajoutant les nombreuses options qui s'offrent à vous :



Un espace de 2m² à aménager : bureau, dressing



Une cuisine installée dès la remise des clés.



Une salle de bain personnalisable (douche, baignoire, double vasque, WC indépendant ...)



[Découvrez notre configurateur](#)

VOTRE CUISINE BY BOUYGUES IMMOBILIER



Une cuisine déjà installée*
ça simplifie la vie

Pour s'installer ou investir
tous les avantages de
la cuisine by Bouygues
Immobilier

*Plus d'informations sur les
conditions et tarifs des services

Bouygues Immobilier sur :
bouygues-immobilier.com



SIMPLIFIEZ-VOUS LA VIE



Nous nous occupons de tout :

- Prises de mesures et rendez-vous avec le cuisiniste
- Livraison et pose des équipements
- Votre cuisine est déjà installée à la remise des clés

BÉNÉFICIEZ DE LA QUALITÉ



- Des matériaux supérieurs de qualité allemande
- Des marques de notoriété reconnues pour leur robustesse
- Des meubles assemblés en atelier pour une résistance accrue à la charge



CHOISISSEZ LA DÉCO



- Des harmonies incontournables sélectionnées par des experts
- 3 choix : Ivoire, Chêne, Graphite



INSTALLEZ-VOUS...



- La cuisine est déjà posée à votre arrivée, il n'y a plus qu'à enfilez le tablier

...OU LOUEZ!

- Pas de vacance locative, les locataires peuvent emménager immédiatement

LES ENGAGEMENTS DE BOUYGUES IMMOBILIER

Chez Bouygues Immobilier, nous avons à cœur de vous proposer des lieux de vie toujours plus confortables, configurables et durables.

C'est pourquoi nous avons imaginé des actions au cœur de chacun de nos programmes immobiliers... et ça change tout !



Un logement plus confortable

Bénéficiez d'un habitat vous garantissant sérénité, convivialité et sécurité au quotidien.

[EN SAVOIR PLUS](#)



Un logement configurable

Offrez-vous des espaces de vie configurables, qui s'adaptent à votre style de vie et dans lesquels vous pourrez exprimer votre personnalité.

[EN SAVOIR PLUS](#)



Un logement plus durable

Faites le choix d'un habitat conçu pour avoir un plus faible impact sur l'environnement.



Depuis 2021, nous aménageons des espaces de biodiversité et de nature dans toutes nos résidences. C'est l'un des engagements qui nous vaut d'être qualifié "Entreprise Engagée pour la Nature".

[EN SAVOIR PLUS](#)

LE PLANNING



01



02



03



04



**3EME TRIMESTRE
2023**

**2EME TRIMESTRE
2024**

**2EME TRIMESTRE
2024**

**4EME TRIMESTRE
2025**

PC Purgé

Signature notaire

Démarrage travaux

Livraison

Dates prévisionnelles, hors
causes légitimes de retard ou
cas de force majeure

BOUYGUES IMMOBILIER



Une équipe engagée pour vous

Nous sommes à vos côtés. Dès la réservation de votre logement, et jusqu'à dix ans après la remise des clés.



Un financement facilité

Nos courtiers partenaires vous aident à monter votre dossier.



Gestion et protection à la demande

Nous gérons la location de votre bien sur simple demande. Et en cas de revente imprévue, sa valeur est garantie.

[En savoir plus sur les avantages Bouygues Immobilier](#)

NOS AUTRES RÉALISATIONS

Les autres programmes neufs Bouygues Immobilier



[La Richardais - Ecume](#)

