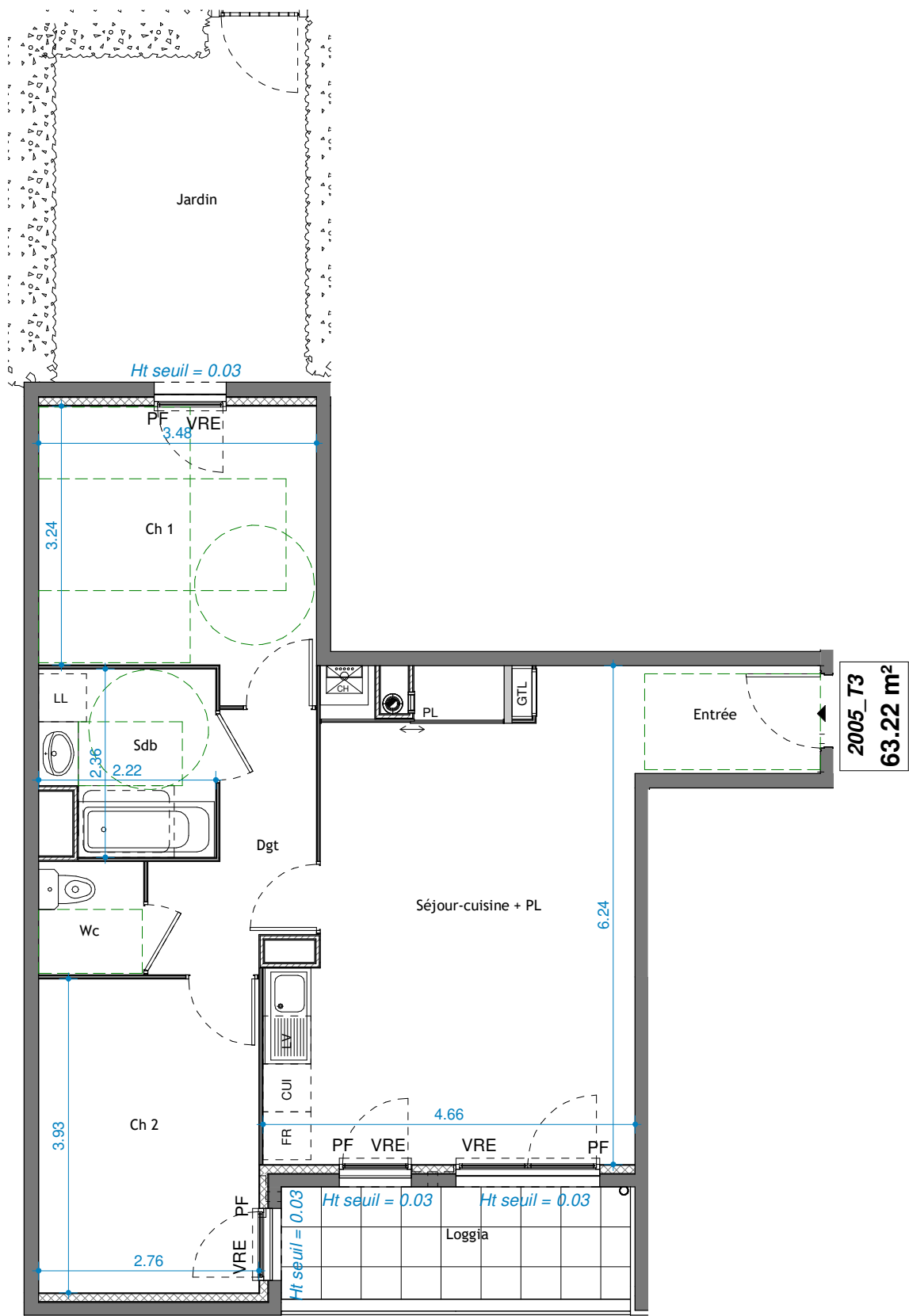


PLAN DE VENTE



736-738 Route de Villefranche - Anse 69480

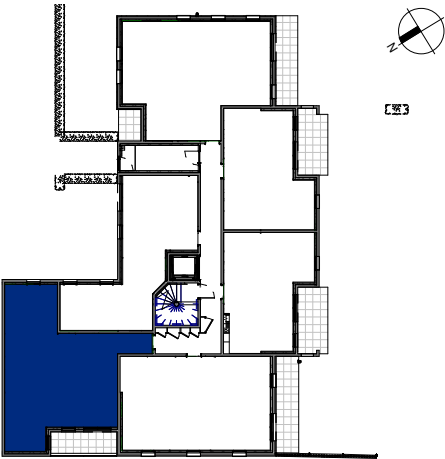
Bâtiment 2

2005 - T3 - 63.22 m² - Niveau RDC

TABLEAU DES SURFACES

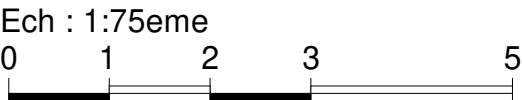
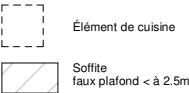
Entrée	3.13 m²
Séjour-cuisine + PL	25.76 m²
Dgt	4.93 m²
Ch 1	11.89 m²
Ch 2	10.85 m²
Sdb	4.79 m²
Wc	1.87 m²
Surface totale	63.22 m²
Loggia	6.36 m²
Jardin	16.86 m²
Surface extérieure	23.22 m²

PLANS DE REPÉRAGE



22/11/2021

**PL** : Placard  
**CUI** : Cuisson  
**FR** : Réfrigérateur  
**LV** : Lave-vaisselle  
**LL** : Lave-linge  
**CH** : Chaudière  
**VRE** : Volet roulantélectrique  
**GTL** : Tableau électrique



**Nota :**  
Des modifications sont susceptibles d'être apportées à ce plan en fonction des nécessités administratives et/ou techniques de la réalisation en ce qui concerne notamment les dimensions libres. Les pentes, dénivelés, talus, soutènement, enrochements, etc... ne sont pas figurés. Les retombés, soffites, faux plafond, ainsi que l'emplacement des équipements ou la végétation ne sont pas tous figurés ou le sont à titre indicatif. Les hauteurs d'accès aux extérieurs sont données à titre indicatif à +/- 3cm. Les surfaces habitables sont approximatives conformes au Décret du 23 mai 1997 (art. 111-2)