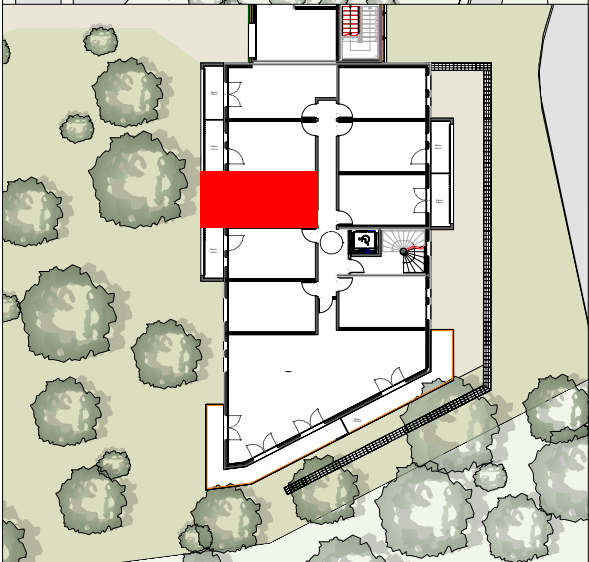
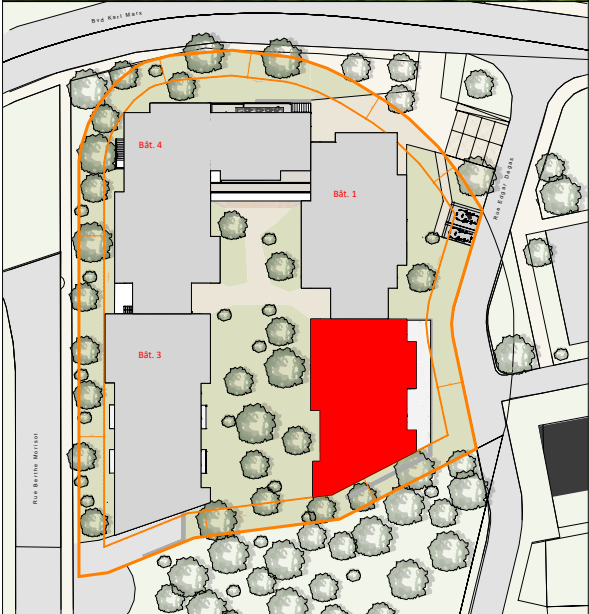


Résidence Etudiants, Coliving, Jeunes Actifs
24 boulevard Karl Marx
42100 Saint Etienne

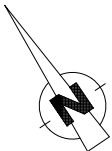
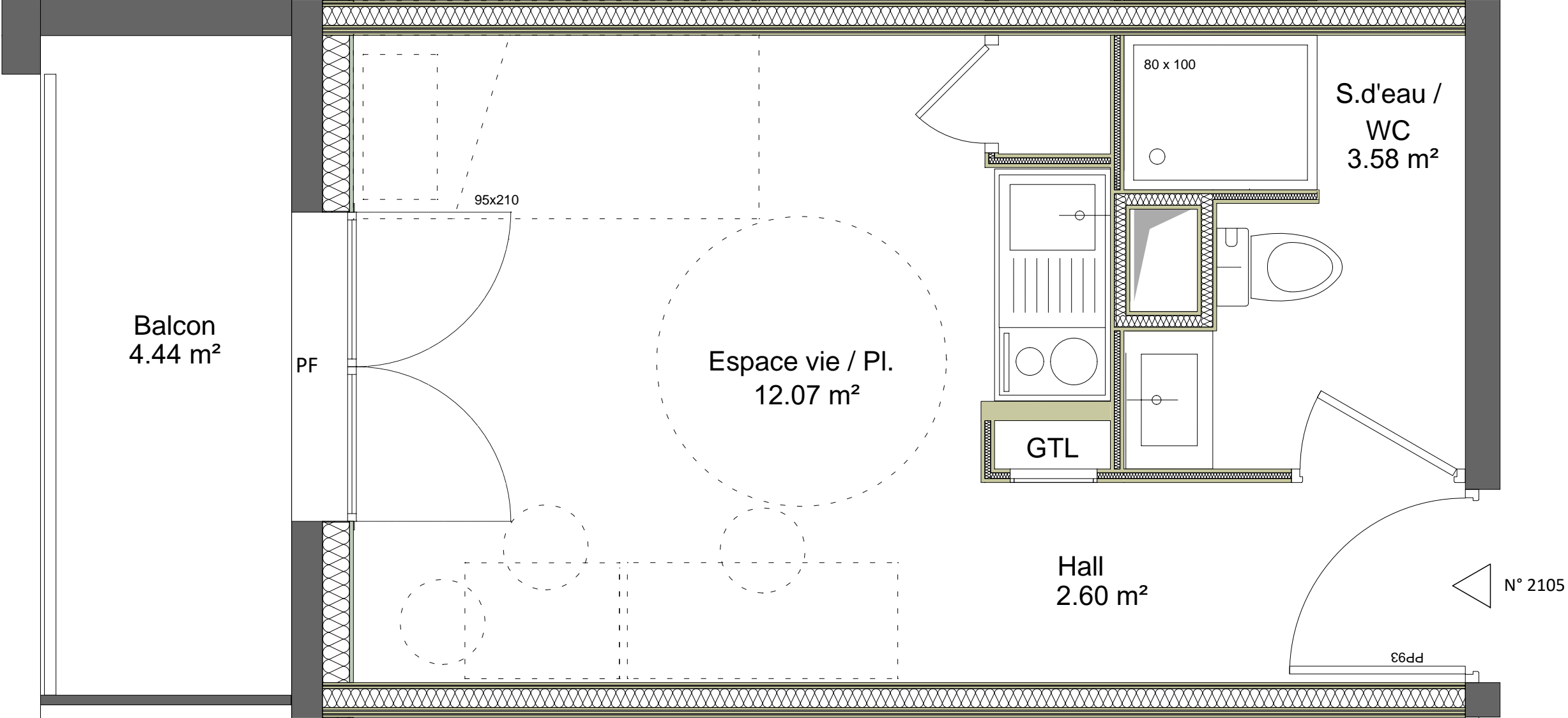


MAITRE D'OUVRAGE
SCCV SAINT ETIENNE
BD KARL MARX
32 rue Joannes Carret
69009 LYON



ETAGE RdC TYPE T1 N° 2105

TABLEAU DES SURFACES			
LEGENDE: F Fenêtre PF Porte-Fenêtre VR Volet Roulant Pl. Placard AV Allège vitrée GTL Tableau Electrique Faux-plafond	Espace vie / Pl.	12.07 m²	
	Hall	2.60 m²	
	S. d'Eau / WC	3.58 m²	
	Surface Habitable	18.25 m²	
	Balcon	4.44 m²	
CHAPELA ARCHITECTE 6 Bd de l'Elvillière 42000 Saint-Etienne	IND.	DATE 06/2024	PLAN DE PRE-COMMERCIALISATION



Echelle : 1/25 ème

Nota : Des modifications sont susceptibles d'être apportées à ce plan en fonction des nécessités administratives et/ou techniques de la réalisation en ce qui concerne notamment les dimensions libres.
Les pentes, dénivelés, talus, soutènement, enrochements, etc... ne sont pas figurés. Les retombés, soffites, faux plafond, ainsi que l'emplacement des équipements ou la végétation ne sont pas tous figurés ou le sont à titre indicatif. Conformément à l'arrêté du 24 décembre 2015 relatif à l'accessibilité aux personnes handicapées des bâtiments d'habitation collectifs les seuils des terrasses et balcons sont inférieurs à 25 cm. Les surfaces habitables sont conformes au décret du 23 mai 1997 (art. 112-2).