

LE FERRAGUS

36-40 rue Heurtault
37-41 rue Ferragus
93 300AUBERVILLIERS

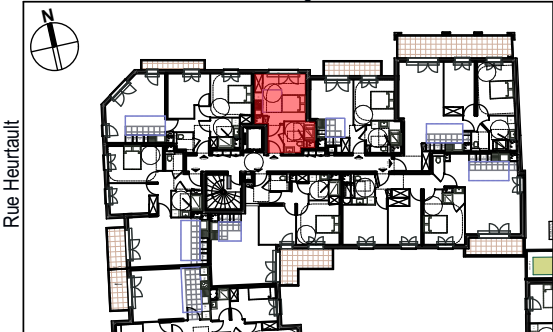
ATLAND
RÉSIDENTIEL



40, Avenue Georges V
75008 PARIS

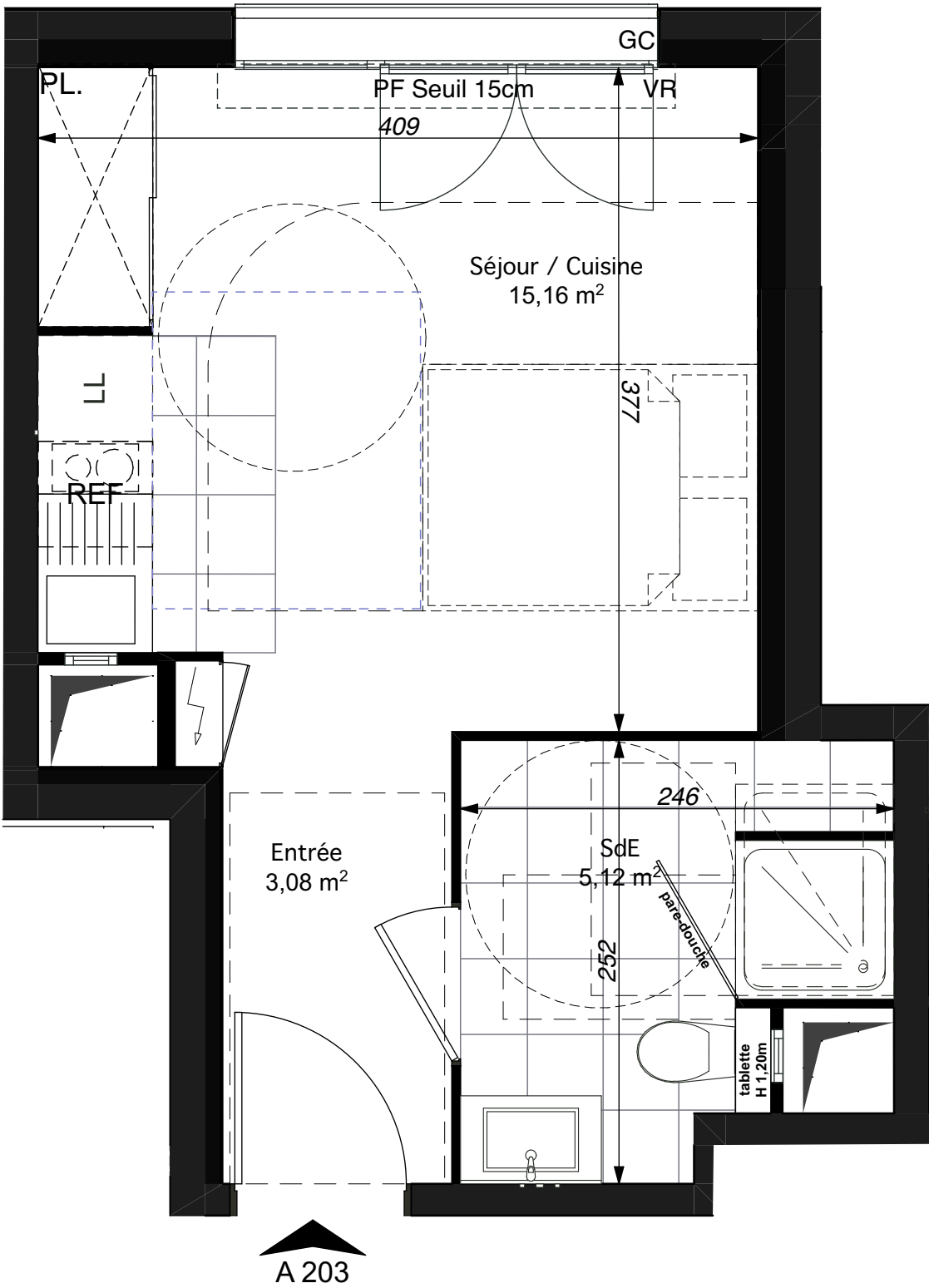


Rue Ferragus



TYPE	LOT n°	BÂTIMENT	ETAGE
ST	A203	A	R+2

SURFACES PRIVATIVES			
Entrée	3,08	m²	
Séjour / Cuisine	15,16	m²	
SdE	5,12	m²	
SURFACE HABITABLE		23,36	m²



LEGENDE



Tableau électrique



Caillebotis



Soffite ou faux-plafond



Gaine technique

F = Fenêtre
PF = Porte-fenêtre
FAV = Fenêtre allège vitrée
FT = Fenêtre de toit
GC = Garde-corps
VR = Volet roulant

LV = Lave-vaisselle
LL = Lave-linge
C = Plaque de cuisson
F = Réfrigérateur
PL = Placard
RP = Robinet de puisage

Le présent document exprime la figure et les dispositions générales de l'appartement. Les dimensions et surfaces peuvent varier en fonction des nécessités techniques ou administratives de la réalisation, tant en ce qui concerne les dimensions libres que l'équipement (retombées de poutres, soffites, allèges, faux-plafonds). Les côtes indiquées sont approximatives, les canalisations ne sont pas représentées. Les équipements de la cuisine ne sont pas fournis et les dressing sont des espaces non aménagés. Les quadrillages dessinés ne sont pas des calepinages. Les gabarits des pièces répondent aux dispositions réglementaires. Toute modification est soumise à l'accord préalable de la société et du bureau de contrôle. Aucune modification affectant l'installation électrique, la plomberie ou le cloisonnement ne pourra être prise en compte après le démarrage des travaux. Dans le cadre des TMA, il ne sera pas accepté de modifications sur la structure, les portes d'entrées, les gaines techniques, la position des tableaux électriques et les menuiseries extérieures.

05/06/2025

Indice 1