

A 005

Echelle :



Nota :

Le présent document exprime le principe d'aménagement et les dispositions générales de l'appartement. Des modifications sont susceptibles d'être apportées à ce plan en fonction des nécessités techniques, administratives ou commerciale de la réalisation, tant en ce qui concerne les dimensions libres que les équipements et réseaux divers. Il est admis une tolérance de 5% dans le calcul de la surface habitable globale du local. Les retombées, faux-plafonds, ainsi que l'emplacement des équipements sont figurés à titre indicatif. Visuel non contractuel

'Le Vitis,



7-9-11 Route de Champbenoist

Provins 77 160

Plan de repérage :



Bâtiment :	Lot :	Etage :	Type :
A	A 005	RDC	T2

Surface habitable		
	Chambre n°1	13,39
	Pièce de vie	25,80
	Salle d'eau	5,07
		44,26 m²
dont surface de placard		1,73 m²
Surface extérieure		
	Jardin	36,34
	Loggia	5,93
		42,27 m²

Nota :

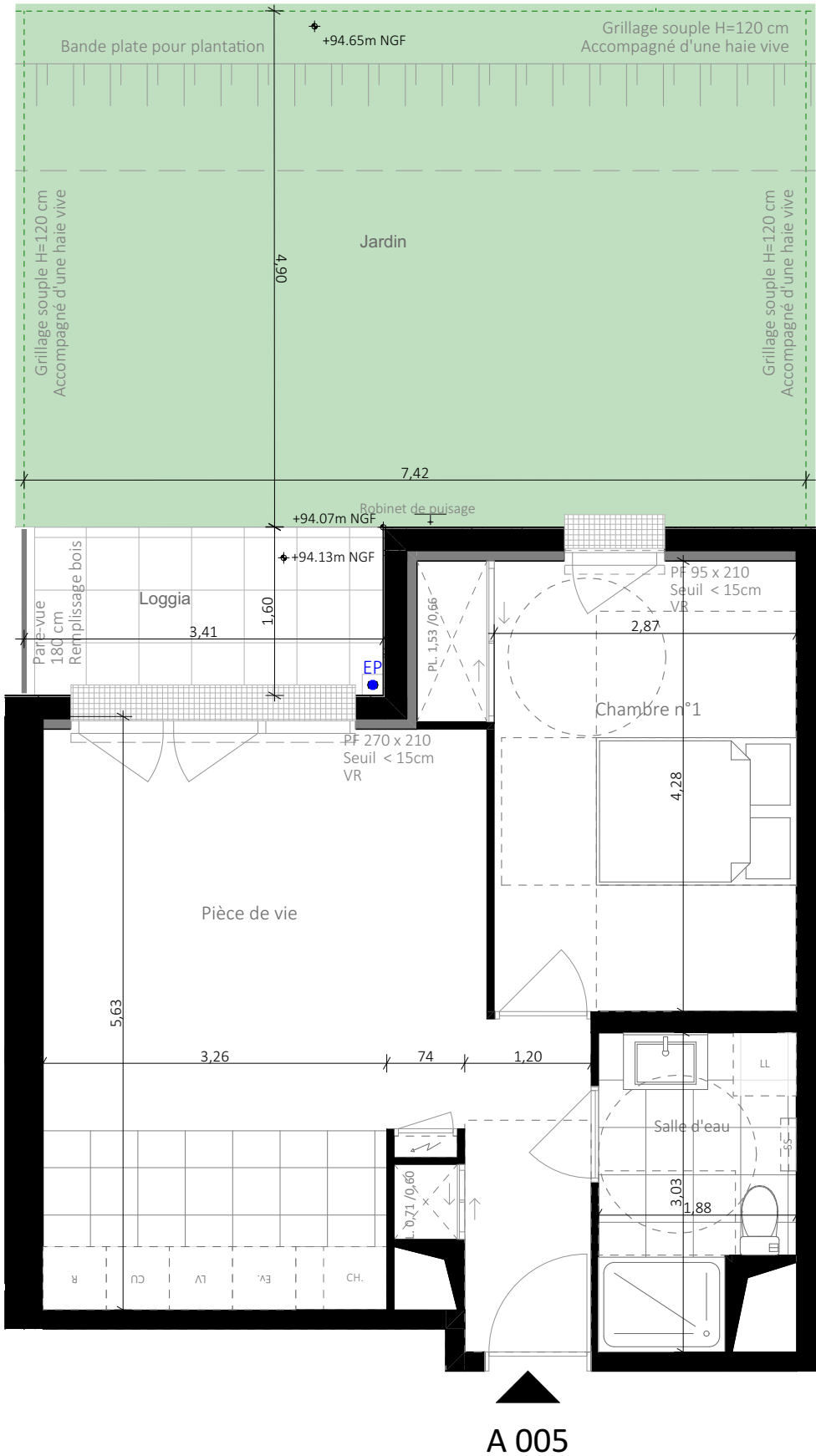
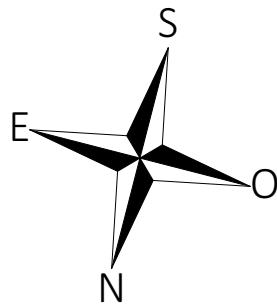
La surface habitable des placards est incluse dans celle des pièces attenantes
La hauteur maximum des seuils des portes-fenêtres : balcon <15cm, terrasse <25cm

Légende :

LL : Lave-linge LV : Lave-vaisselle R : Réfrigérateur CH : Chaudière CU : Cuisson	PF : Porte-fenêtre F : Fenêtre VR : Volet roulant HA : Hauteur d'allège Caillebotis	Carrelage cuisine Gaine technique Placard Tableau électrique Sèche-serviette
---	---	--

Date : 09/10/2023	Format : A3	Indice : G	Echelle : 1:35
-------------------	-------------	------------	----------------

 	SCCV Provins Champbenoist 1 rue Pierre et Marie Curie Centre d'affaires eleusis 5 CS40231 22190 Plerin Cedex 2
------	--



A 005

Echelle :



Nota :

Le présent document exprime le principe d'aménagement et les dispositions générales de l'appartement. Des modifications sont susceptibles d'être apportées à ce plan en fonction des nécessités techniques, administratives ou commerciale de la réalisation, tant en ce qui concerne les dimensions libres que les équipements et réseaux divers. Il est admis une tolérance de 5% dans le calcul de la surface habitable globale du local. Les retombées, faux-plafonds, ainsi que l'emplacement des équipements sont figurés à titre indicatif. Visuel non contractuel

'Le Vitis,



7-9-11 Route de Champbenoist
Provins 77 160

Plan de repérage :



Bâtiment :	Lot :	Etage :	Type :
A	A 005	RDC	T2

Surface habitable		
	Chambre n°1	13,39
	Pièce de vie	25,80
	Salle d'eau	5,07
		44,26 m²
	dont surface de placard	1,73 m²
Surface extérieure		
	Jardin	36,34
	Loggia	5,93
		42,27 m²

Nota :

La surface habitable des placards est incluse dans celle des pièces attenantes
La hauteur maximum des seuils des portes-fenêtres : balcon <15cm, terrasse <25cm

Légende :

LL : Lave-linge LV : Lave-vaisselle R : Réfrigérateur CH : Chaudière CU : Cuisson	PF : Porte-fenêtre F : Fenêtre VR : Volet roulant HA : Hauteur d'allège Caillebotis	Carrelage cuisine Gaine technique Placard Tableau électrique Sèche-serviette
---	---	--

Date : 09/10/2023 Format : A3 Indice : G Echelle : 1:60



SCCV Provins Champbenoist
1 rue Pierre et Marie Curie
Centre d'affaires eleusis 5
CS40231
22190 Plerin Cedex 2