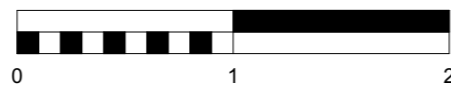


A 205

Echelle :



Nota :

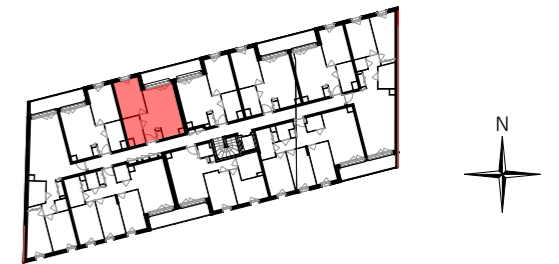
Le présent document exprime le principe d'aménagement et les dispositions générales de l'appartement. Des modifications sont susceptibles d'être apportées à ce plan en fonction des nécessités techniques, administratives ou commerciale de la réalisation, tant en ce qui concerne les dimensions libres que les équipements et réseaux divers. Il est admis une tolérance de 5% dans le calcul de la surface habitable globale du local. Les retombées, faux-plafonds, ainsi que l'emplacement des équipements sont figurés à titre indicatif. Visuel non contractuel

'Le Vitis'



7-9-11 Route de Champbenoist  
Provins 77 160

Plan de repérage :



Bâtiment :	Lot :	Etage :	Type :
A	A 205	R+2	T2

Surface habitable		
Chambre n°1		11,58
Pièce de vie		22,34
Salle d'eau		5,37
		<b>39,29 m<sup>2</sup></b>
dont surface de placard		0,69 m <sup>2</sup>
Surface extérieure		
Loggia		5,25
		<b>5,25 m<sup>2</sup></b>

Nota :

La surface habitable des placards est incluse dans celle des pièces attenantes  
La hauteur maximum des seuils des portes-fenêtres : balcon <15cm, terrasse <25cm

Légende :

LL : Lave-linge	PF : Porte-fenêtre	Carrelage cuisine
LV : Lave-vaisselle	F : Fenêtre	Gaine technique
R : Réfrigérateur	VR : Volet roulant	Placard
CH : Chaudière	HA : Hauteur d'allège	Tableau électrique
CU : Cuisson	Caillebotis	Sèche-serviette

Date : 09/10/2023 Format : A3 Indice : G Echelle : 1:35



SCCV Provins Champbenoist  
1 rue Pierre et Marie Curie  
Centre d'affaires eleusis 5  
CS40231  
22190 Plerin Cedex 2