



Nom de l'opération:NEW MIL

Adresse:3 et 5 rue Lefebvre
68100 MULHOUSE

Commercialisé par:

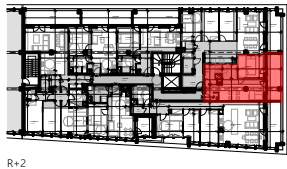


3 rue de Sarrelouis
67000 STRASBOURG
Tel: 03 88 75 77 77

LOT : B22		Etage:	R+2
		Type:	T2
R+2	CHAMBRE 01		12,33
R+2	ENTREE		3,67
R+2	SDB		5,54
R+2	SEJOUR / CUISINE		25,71

SURFACE HABITABLE		47,25 m²
R+2	TERRASSE	14,14

FAÇADE NORD OUEST



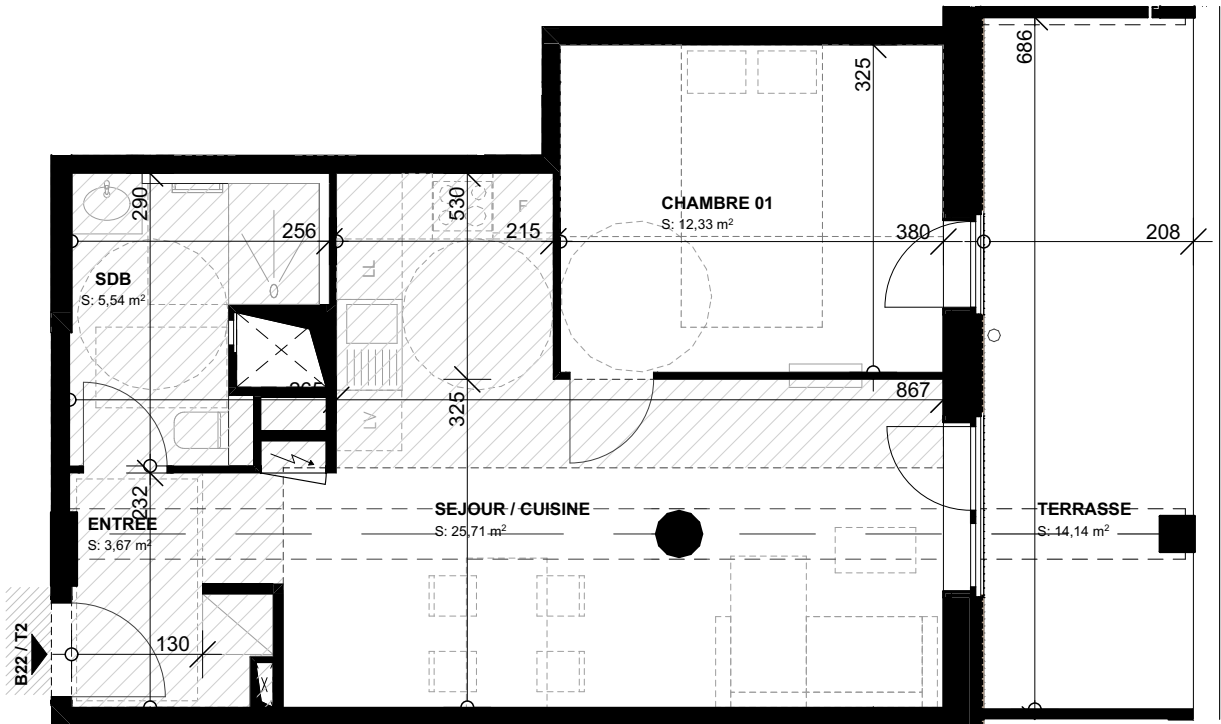
Plan de localisationBatiment B22

Date14/02/2025

Plans établis par:



K&+79 A rue de la Plaine des Bouchers
67100 STRASBOURG
03 88 75 99 20



Echelle graphique



Nota :
Des modifications sont susceptibles d'être apportées en fonction des nécessites techniques ou réglementaires de la réalisation, tant en ce qui concerne les dimensions libres que les équipements. Les indications de ce plan sont essentielles mais prévisionnelles. Les surfaces indiquées sont approximatives au sens de l'article l261-15 et r261-25 du CCH. Les retombées, faux-plafonds, soffites, canalisations, gaines, radiateurs ainsi que l'emplacement des équipements, sont figurés à titre indicatif. Les plantations éventuelles ne sont pas contractuelles.
Les équipements électroménagers et le mobilier indiqués sur le plan ne sont pas fournis.
- les informations sur les zones carrelées ne sont précisées qu'à titre indicatif. Les surfaces carrelées sont approximatives.
- les aménagements des terrasses et loggias sont représentés à titre indicatif. Ils ne sont pas fournis avec le logement.
- finitions terrasses et loggias : se reporter aux notices descriptives

