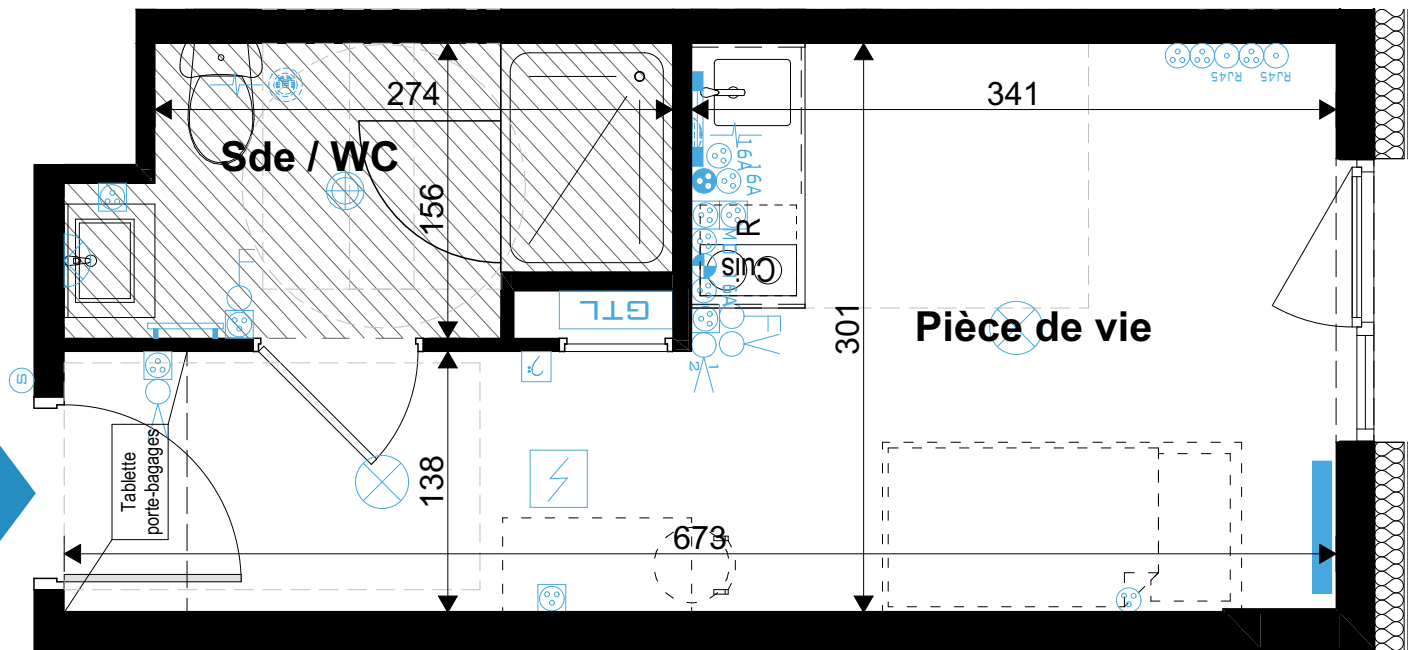




B313



NB: Le présent document exprime la figure et les dispositions générales du logement. Des variations peuvent intervenir en fonction des techniques réglementaires de la réalisation, tant en ce qui concerne les dimensions libres que l'équipement. Les emplacements des divers meubles ou éléments figurant sur le plan sont positionnés uniquement à titre indicatif. Les retombées, soffites, faux plafonds, canalisations, volets roulants, équipements électriques et de chauffage ne sont pas tous figurés. En fonction des études techniques, ces derniers pourront être rajoutés, déplacés ou supprimés. Les placards sont compris dans les surfaces des pièces. La végétation n'est pas contractuelle. Les côtes sont à titre indicatif sous réserve d'évolutions des études techniques.

Réglette cuisine	Interrupteur double allumage	Prise de courant 2P+T 16 A spécialisée	Prise RJ45	Bouche de VMC
Luminaire SdB	Interrupteur va et vient	Prise de courant 2P+T 16 A - H:1,20m du sol	Gaine Technique Logement (GTL)	Sèche-serviette
DCL en plafond	Commande VMC	Prise de courant 2P+T 16 A - Frigo	Bouton de sonnette	Radiateur
DCL en applique	Bouton poussoir	Prise de courant 2P+T 16 A - H:1,80m du sol	Carillon	
Interrupteur simple allumage	Prise de courant 2P+T 16 A	Prise de courant 2P+T 16 A - Micro-ondes	DAAF	

EQUIPEMENTS ELECTRIQUES

RESIDENCE "MY CAMPUS"

9 Rue Thomas Edison - METZ 57070

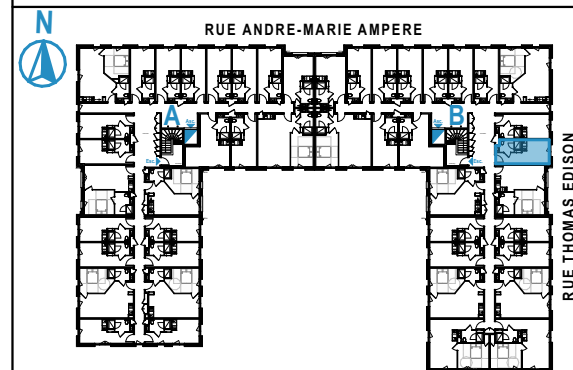


BOUYGUES IMMOBILIER LORRAINE-BOURGOGNE
4, rue des Messageries 57000 METZ

Bâtiment	B
Appartement	B313
Type	T1
Étage	R+3

Surfaces habitables

Pièce de vie	14,83 m ²
Salle d'eau / WC	4,35 m ²
TOTAL HABITABLE (m²)	19,18 m²



LEGENDE

R : Réfrigérateur
Cuis : Bloc cuisson
ETEL : Espace technique électrique du logement
 Faux-plafonds et soffites



DOCUMENT EDITE LE 28/01/2025