

A116



NB: Le présent document exprime la figure et les dispositions générales du logement. Des variations peuvent intervenir en fonction des techniques réglementaires de la réalisation, tant en ce qui concerne les dimensions libres que l'équipement. Les emplacements des divers meubles ou éléments figurant sur le plan sont positionnés uniquement à titre indicatif. Les retombées, soffites, faux plafonds, canalisations, volets roulants, équipements électriques et de chauffage ne sont pas tous figurés. En fonction des études techniques, ces derniers pourront être rajoutés, déplacés ou supprimés. Les placards sont compris dans les surfaces des pièces. La végétation n'est pas contractuelle. Les côtes sont à titre indicatif sous réserve d'évolutions des études techniques.

| | | | | | | | | | |
|--|------------------------------|--|------------------------------|--|---|--|--------------------------------|--|-----------------|
| | Réglette cuisine | | Interrupteur double allumage | | 16 A | | Prise RJ45 | | Bouche de VMC |
| | Luminaire SdB | | Interrupteur va et vient | | Prise de courant 2P+T 16 A spécialisée | | Gaine Technique Logement (GTL) | | Sèche-serviette |
| | DCL en plafond | | Commande VMC | | Prise de courant 2P+T 16 A - H:1,20m du sol | | Bouton de sonnette | | Radiateur |
| | DCL en applique | | Bouton poussoir | | Prise de courant 2P+T 16 A - Frigo | | Carillon | | |
| | Interrupteur simple allumage | | Prise de courant 2P+T 16 A | | Prise de courant 2P+T 16 A - H:1,80m du sol | | DAAF | | |
| | | | Prise de courant 2P+T 16 A | | Prise de courant 2P+T 16 A - Micro-ondes | | | | |

EQUIPEMENTS ELECTRIQUES

RESIDENCE "MY CAMPUS"

9 Rue Thomas Edison - METZ 57070



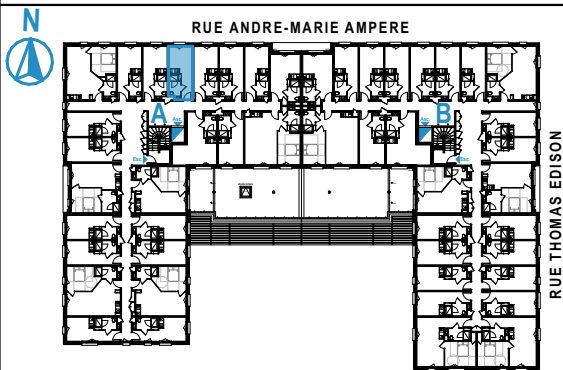
LA VIE COMMENCE ICI

BOUYGUES IMMOBILIER LORRAINE-BOURGOGNE
4, rue des Messageries 57000 METZ

| | |
|-------------|------|
| Bâtiment | A |
| Appartement | A116 |
| Type | T1 |
| Étage | R+1 |

Surfaces habitables

| | |
|--|----------------------------|
| Pièce de vie | 14,85 m ² |
| Salle d'eau / WC | 4,35 m ² |
| TOTAL HABITABLE (m²) | 19,20 m² |



LEGENDE

R : Réfrigérateur
Cuis : Bloc cuisson
ETEL : Espace technique électrique du logement
Faux-plafonds et soffites



DOCUMENT EDITE LE 28/01/2025