

SOLA






2 PIÈCES

Bâtiment A - A0601
6ème étage

TYPE DE PIÈCE	SURFACES
ENTREE	4,5 m²
SEJOUR-CUISINE	19,3 m²
CHAMBRE	11,5 m²
SDE	4,4 m²
SURFACE TOTALE HABITABLE	39,8 m²
Surfaces extérieures	
TERRASSE	13,6 m²
SURFACE TOTALE EXTÉRIEURE	13,6 m²

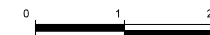
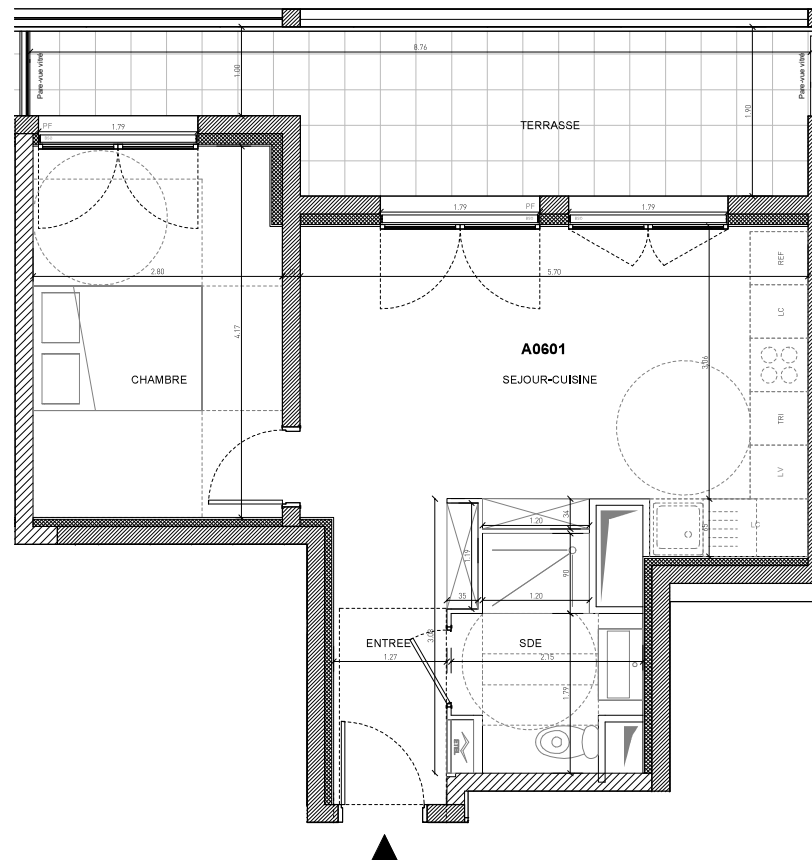
LEGENDE

All - Allège	LV - Lave vaisselle
AV - Allège vitrée	P - Poutre
BSO - Brise soleil orientables	PL - Placard
CUI - Bloc cuisson	PF - Porte-fenêtre
F - Fenêtre	REF - Réfrigérateur
Fixe - Baie vitrée fixe	SDE - Salle d'eau
LC - Linéaire complémentaire	SDB - Salle de bain
LL - Lave linge	TRI - Tri sélectif

	GAINE TECH.		BETON
	TABEAU ÉLEC.		ISOLANT
	SOFFITE		

**LAMBERT
. LÉNACK**

Date : 18/06/2024 - Indice : G



Hauteur sous plafond des pièces principales sauf mention particulière : 2,50 m - Hauteur minimale sous faux-plafond ou soffite sauf mention particulière : 2,20m - Les surfaces, côtes, gaines, retombées, soffites et faux plafonds ainsi que l'emplacement des sanitaires ne sont pas tous figurés ou le sont à titre indicatif. Des modifications sont susceptibles d'être apportées à ce plan en fonction des impératifs administratifs, des contraintes techniques de conception et des tolérances d'exécution, tant en ce qui concerne les dimensions libres que les équipements et les réseaux divers, les appareillages sanitaires et électriques. Seuls sont fournis les équipements figurants sur le descriptif en annexe de l'acte de vente.